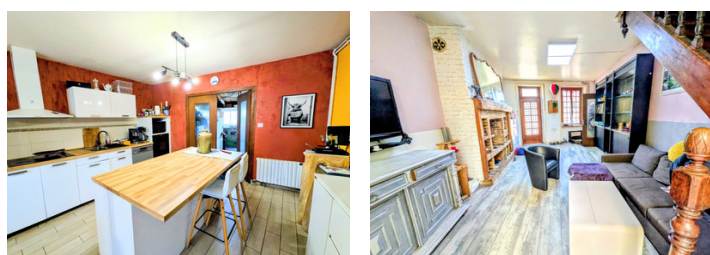


Maison 2 chambres au centre de Lubersac avec jardin, garage & hangar, à pied commerces et écoles



INFORMATION

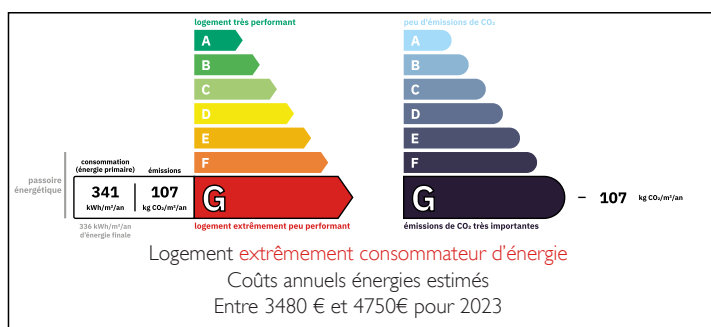
Ville:	Lubersac
Département:	Corrèze
Ch:	2
SdB:	1
Surface:	80 m2
Terrain:	327 m2



RÉSUMÉ

Située en plein cœur de Lubersac, à distance de marche des commerces, écoles et services, cette maison offre une belle opportunité avec de grands volumes et un fort potentiel d'aménagement. Elle dispose de pièces de vie spacieuses, d'une grande cuisine-salle à manger et d'un bel espace extérieur.

DPE



NB. Les prix cités font référence à des transactions en euros. Les fluctuations des taux de change ne sont pas de la responsabilité de l'agence ou de ceux qui la représentent. L'agence et ses représentants ne sont pas autorisés à faire ou donner des garanties relatives à la propriété. Ces indications ne font pas partie d'une offre ou d'un contrat et ne doivent pas être considérées comme des déclarations ou des représentations de faits, mais comme une représentation générale de la propriété. Toutes les superficies, les mesures ou les distances sont approximatives. Les textes, photographies et plans sont seulement donnés à titre indicatif et ne sont pas nécessairement complets. Leggett n'a pas testé tous les services, équipements ou installations et ne peut donc pas en garantir les spécificités.

Les informations pour les achats hors-plan sont donnés à titre indicatif seulement. La finition de la propriété peut varier. Les acheteurs sont invités à engager un spécialiste pour vérifier les plans et les spécifications énoncées dans leur contrat d'achat avec le promoteur.



DESCRIPTION

Idéalement située dans le centre de la charmante ville de Lubersac, cette propriété bénéficie d'un emplacement très pratique, avec les commerces, écoles et commodités accessibles à pied.

Au rez-de-chaussée, vous trouverez un vaste séjour de 25m², offrant un bel espace de vie principal. À l'arrière, une véranda s'ouvre directement sur le jardin et comprend une salle d'eau ainsi que des WC séparés, apportant un confort appréciable.

Sur le côté, la maison dispose d'une spacieuse cuisine-salle à manger de 32m², avec carrelage, îlot central, plaque électrique et hotte aspirante — une belle base pour créer une cuisine moderne et conviviale. Une buanderie/arrière-cuisine complète cet espace.

À l'étage, la maison propose actuellement deux chambres (10,3m² et 12,3m²), ainsi qu'une grande pièce de 28,7m², offrant de nombreuses possibilités d'aménagement selon les besoins (chambres supplémentaires, bureau, suite parentale...).

À l'extérieur, vous profiterez d'un jardin à l'arrière, d'un garage et d'un grand hangar, pouvant être transformé en terrasse couverte ou espace repas extérieur.

La propriété nécessite des travaux de finition, mais représente une belle opportunité de créer une maison à votre goût dans un emplacement central et recherché.

Les informations sur les risques auxquels ce bien est exposé sont disponibles sur le site Géorisques : <https://www.georisques.gouv.fr>

TAXES LOCALES

Taxe habitation: EUR

NOTES