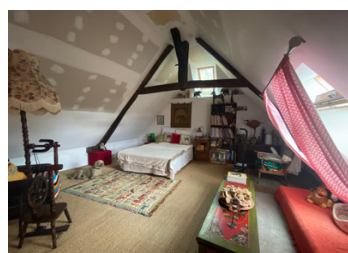
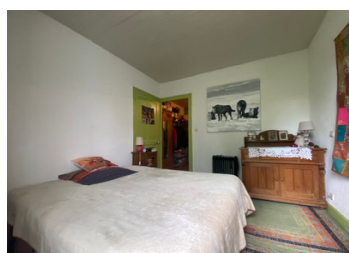


Charmante maison 3 chambres, chaudière à granulés neuve, grande grange, cour, puits, champ 2000M2, fruitiers



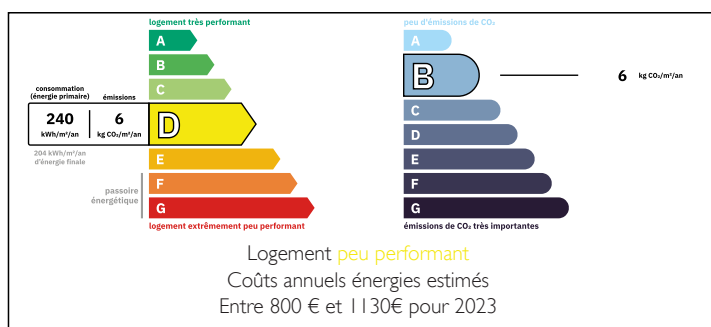
INFORMATION

Ville:	Chamboulive
Département:	Corrèze
Ch:	3
SdB:	1
Surface:	85 m2
Terrain:	3294 m2

RÉSUMÉ

Entrée, cuisine ouverte, chambre à droite, accès à la cour à l'arrière, WC séparé, salle de bains (baignoire, lavabo), chambre 2 attenante à la chambre 3 qui peut communiquer avec la chambre 1. Salon à gauche avec poêle à bois encastré (insert) et mezzanine sur une partie du salon. À l'étage : grenier isolé divisé en deux : un espace à gauche de l'escalier (chambre) et un espace à droite (rangement), avec la mezzanine attenante servant d'espace de bureau. À l'extérieur : cour avec un puits, une porcherie servant d'espace de rangement, un ancien four à pain doté d'une entrée indépendante et utilisé comme chaufferie et local de stockage pour les granulés. Grande grange située près de la maison, avec un champ attenant. Entrée du jardin entre la maison et la grange, et une autre entrée plus large...

DPE



NB. Les prix cités font référence à des transactions en euros. Les fluctuations des taux de change ne sont pas de la responsabilité de l'agence ou de ceux qui la représentent. L'agence et ses représentants ne sont pas autorisés à faire ou donner des garanties relatives à la propriété. Ces indications ne font pas partie d'une offre ou d'un contrat et ne doivent pas être considérées comme des déclarations ou des représentations de faits, mais comme une représentation générale de la propriété. Toutes les superficies, les mesures ou les distances sont approximatives. Les textes, photographies et plans sont seulement donnés à titre indicatif et ne sont pas nécessairement complets. Leggett n'a pas testé tous les services, équipements ou installations et ne peut donc pas en garantir les spécificités.

Les informations pour les achats hors-plan sont donnés à titre indicatif seulement. La finition de la propriété peut varier. Les acheteurs sont invités à engager un spécialiste pour vérifier les plans et les spécifications énoncées dans leur contrat d'achat avec le promoteur.



DESCRIPTION

Cette charmante maison de campagne, nichée dans un petit hameau, est prête à emménager : elle bénéficie d'un excellent classement énergétique grâce au double vitrage et à l'isolation, et la cuisine a été récemment rénovée.

Le salon est chaleureux avec son poêle à bois intégré et bénéficie d'une lumière naturelle sur trois côtés. Au-dessus se trouve une mezzanine, actuellement utilisée comme bureau.

Le rez-de-chaussée compte trois chambres, dont deux sont communicantes et une se trouve au centre. C'est l'emplacement idéal pour aménager une salle de bains à partager.

Le grenier est déjà isolé et il est possible d'y créer une ou deux chambres en gardant assez de l'espace pour le stockage. L'extérieur offre une cour privée avec une porcherie et un puits. L'ancien four à pain sert désormais de chaufferie. La grande grange offre 200 m² par étage et dispose d'un terrain d'un peu plus de 2 000 m² à l'arrière. En face de la maison se trouve une parcelle de 49 m² pouvant être utilisée pour construire un abri pour voiture.

Les villages à proximité sont Chamboulive à environ 5 minutes (bar, restaurant, boulangerie, etc.) et Le Lonzac à moins de 5 minutes avec une épicerie, une boulangerie, une pharmacie, des bars et des restaurants.

Uzerche est le plus grand village avec deux supermarchés, un cinéma, divers magasins, des garages et la gare qui vous relie à Limoges-Paris (ligne directe) au nord et à Brive-la-Gaillarde au sud, d'où vous pouvez vous rendre à Bordeaux, Toulouse, Tulle, Rodez, etc.

Limoges...

TAXES LOCALES

Taxe habitation: EUR

NOTES