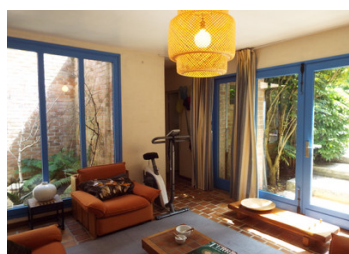


Superbe maison familiale de 6 chambres, conçue par un architecte, située dans 11 000 m² de jardin et de pâture



INFORMATION

Ville:	Frévent
Département:	Pas-de-Calais
Ch:	6
SdB:	3
Surface:	330 m ²
Terrain:	11042 m ²

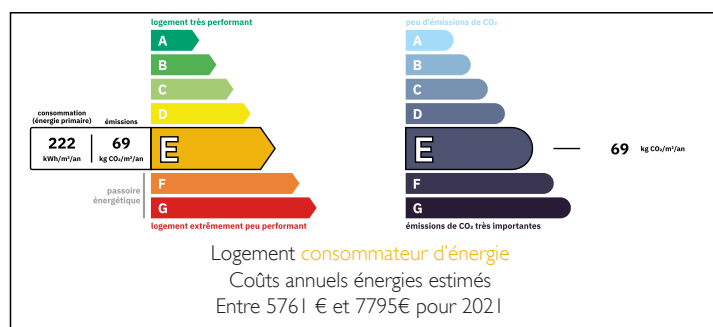


RÉSUMÉ

La ville de Frévent (marché le mardi) se trouve à 100 km de Calais. Elle dispose d'une gamme complète d'écoles, de magasins, de bars et de restaurants. La ville voisine de St Pol sur Ternoise dispose d'une gare ferroviaire (Arras-Boulogne) qui permet de se rendre facilement et rapidement à Calais et à Paris.

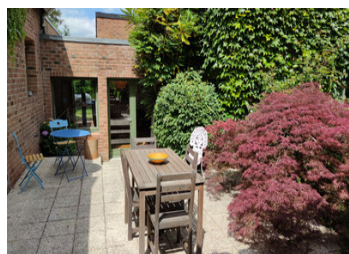
Parmi les autres attractions de la région, citons les plages et les terrains de golf d'Hardelot et du Touquet, ainsi que les champs de bataille historiques de la Somme.

DPE



NB. Les prix cités font référence à des transactions en euros. Les fluctuations des taux de change ne sont pas de la responsabilité de l'agence ou de ceux qui la représentent. L'agence et ses représentants ne sont pas autorisés à faire ou donner des garanties relatives à la propriété. Ces indications ne font pas partie d'une offre ou d'un contrat et ne doivent pas être considérées comme des déclarations ou des représentations de faits, mais comme une représentation générale de la propriété. Toutes les superficies, les mesures ou les distances sont approximatives. Les textes, photographies et plans sont seulement donnés à titre indicatif et ne sont pas nécessairement complets. Leggett n'a pas testé tous les services, équipements ou installations et ne peut donc pas en garantir les spécificités.

Les informations pour les achats hors-plan sont donnés à titre indicatif seulement. La finition de la propriété peut varier. Les acheteurs sont invités à engager un spécialiste pour vérifier les plans et les spécifications énoncées dans leur contrat d'achat avec le promoteur.



DESCRIPTION

Située en bordure de la ville, la maison est accessible par une allée privée bordée d'arbres, avec le parc et le jardin qui l'entourent et les pâturages au-delà.

La maison comprend :

Hall d'entrée - 5,9m x 5,2m

Bureau - 4,8m x 4m

Salle de bain 1 - 2,4m x 2,9m

Chambre 1 - 4,1m x 4m

Salon 1 - 5,3m x 8m

Salon 2 - 5m x 4,2m

Cuisine 1 - 3,8m x 4,1m

Cuisine 2 - 2,7m x 4,3m

WC

Chambre 2 - 3m x 5,1m plus salle de bain attenant

Salle de bain 2 - 1,6m x 5,1m

Chambre 3 - 3,1m x 4,8m

Chambre 4 - 3,4m x 3,9m

Salon d'été - 4,3m x 5,2m

Chambre 5 - 3,3m x 3,9m

Salle de bain 3 - 1,9m x 2,8m

Chambre 6 - 2,9m x 4,9m

TAXES LOCALES

Taxe foncière: **2529 EUR**

Taxe habitation: **EUR**

NOTES

Au-dessus du salon principal se trouve un balcon en forme de "L" menant à une terrasse sur le toit.

Il y a également deux terrasses à l'extérieur du salon principal et du salon d'été.

Sous la maison se trouvent les caves et le garage, ainsi qu'une aire de stationnement ouverte.

La visite se fait uniquement sur rendez-vous.

Les informations sur les risques auxquels ce bien est exposé sont disponibles sur le site Géorisques : <https://www.georisques.gouv.fr>