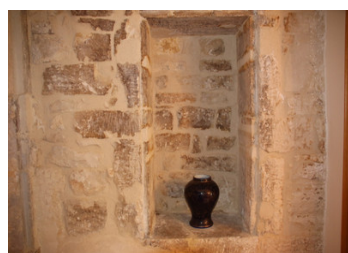


Demeure de caractère en pierre avec tour, patio méditerranéen et terrasses au cœur de Barjac.



INFORMATION

Ville:	Barjac
Département:	Gard
Ch:	5
SdB:	3
Surface:	170 m ²
Terrain:	262 m ²



RÉSUMÉ

Nichée dans une rue pleine de charme du centre historique de Barjac, cette remarquable demeure en pierre naturelle allie authenticité, volumes généreux et rares espaces extérieurs au cœur même du village.

Derrière sa belle façade se dévoilent une superbe cour intérieure d'inspiration méditerranéenne, plusieurs terrasses et une élégante tour, offrant un cadre de vie à la fois intime et animé, à quelques pas seulement des restaurants, terrasses et du célèbre marché de Barjac.

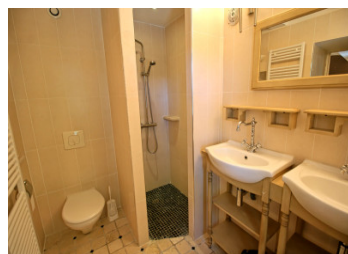
La propriété a été rénovée avec goût dans le respect de son architecture d'origine et de ses éléments anciens. Pierre naturelle, matériaux de qualité et détails authentiques créent une atmosphère chaleureuse et intemporelle typiquement sudiste, associée au confort moderne.

DPE

DPE vierge.

NB. Les prix cités font référence à des transactions en euros. Les fluctuations des taux de change ne sont pas de la responsabilité de l'agence ou de ceux qui la représentent. L'agence et ses représentants ne sont pas autorisés à faire ou donner des garanties relatives à la propriété. Ces indications ne font pas partie d'une offre ou d'un contrat et ne doivent pas être considérées comme des déclarations ou des représentations de faits, mais comme une représentation générale de la propriété. Toutes les superficies, les mesures ou les distances sont approximatives. Les textes, photographies et plans sont seulement donnés à titre indicatif et ne sont pas nécessairement complets. Leggett n'a pas testé tous les services, équipements ou installations et ne peut donc pas en garantir les spécificités.

Les informations pour les achats hors-plan sont donnés à titre indicatif seulement. La finition de la propriété peut varier. Les acheteurs sont invités à engager un spécialiste pour vérifier les plans et les spécifications énoncées dans leur contrat d'achat avec le promoteur.



DESCRIPTION

Le rez-de-chaussée s'ouvre sur une entrée authentique menant à un vaste hall central desservant la cuisine, la buanderie et la cour intérieure. La cuisine communique harmonieusement avec le salon convivial et la spacieuse salle à manger, tous deux ouverts directement sur le patio ensoleillé — un lieu idéal pour recevoir famille et amis ou profiter des longues soirées d'été.

Depuis la cour, un magnifique escalier en pierre mène au premier étage, où se situent trois élégantes chambres. Deux de ces chambres disposent d'une salle de bains / d'eau attenante avec toilettes. Ces pièces offrent également un accès direct à un balcon. Le couloir comprend par ailleurs des toilettes indépendantes, un accès à la terrasse donnant sur la cour, ainsi qu'un escalier en pierre naturelle menant au second étage.

Le deuxième étage accueille deux chambres supplémentaires, dont une avec salle d'eau avec toilettes privées et une autre bénéficiant d'un balcon privé. Une pièce supplémentaire reste à aménager selon vos envies, tandis qu'un accès aux combles ouvre encore de nombreuses possibilités d'aménagement.

Le dernier étage se compose de vastes combles offrant un fort potentiel pour créer des espaces de vie supplémentaires, suites d'invités, atelier d'artiste ou espace détente.

Avec ses cinq chambres, ses multiples espaces extérieurs et sa configuration idéale pour recevoir, cette propriété conviendra aussi bien comme élégante résidence familiale, maison secondaire de prestige ou charmante maison d'hôtes.

Une opportunité rare d'acquérir une demeure authentique pleine de caractère avec de généreux espaces extérieurs dans l'un des villages les plus...

TAXES LOCALES

Taxe foncière: 2035 EUR

Taxe habitation: EUR

NOTES