

Belle propriété de campagne avec dépendances et jolies vues dégagées, sur plus d'un hectare, à 10km de MARTHON



INFORMATION

Ville:	Marthon
Département:	Charente
Ch:	3
SdB:	1
Surface:	95 m2
Terrain:	10600 m2

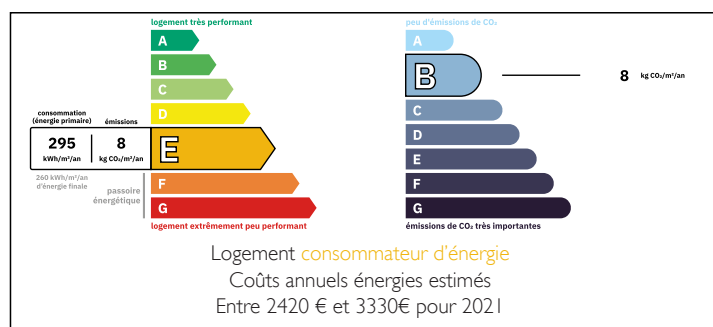
RÉSUMÉ

Charmante propriété en pierre située au bout d'un hameau très paisible, comprenant une maison d'habitation de plain pied avec spacieux séjour/cuisine, salle d'eau/wc, et 3 chambres. Nombreuses dépendances attenante et non attenantes.

Le tout sur un terrain de plus d'un hectare avec très jolies vues dégagées.

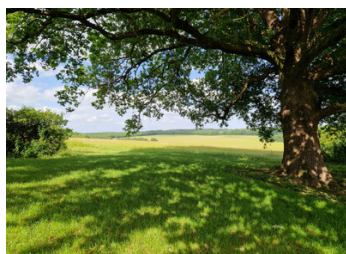
Commerces à MARTHON à 10km. ANGOULEME à 30km.

DPE



NB. Les prix cités font référence à des transactions en euros. Les fluctuations des taux de change ne sont pas de la responsabilité de l'agence ou de ceux qui la représentent. L'agence et ses représentants ne sont pas autorisés à faire ou donner des garanties relatives à la propriété. Ces indications ne font pas partie d'une offre ou d'un contrat et ne doivent pas être considérées comme des déclarations ou des représentations de faits, mais comme une représentation générale de la propriété. Toutes les superficies, les mesures ou les distances sont approximatives. Les textes, photographies et plans sont seulement donnés à titre indicatif et ne sont pas nécessairement complets. Leggett n'a pas testé tous les services, équipements ou installations et ne peut donc pas en garantir les spécificités.

Les informations pour les achats hors-plan sont donnés à titre indicatif seulement. La finition de la propriété peut varier. Les acheteurs sont invités à engager un spécialiste pour vérifier les plans et les spécifications énoncées dans leur contrat d'achat avec le promoteur.



DESCRIPTION

La maison comprend, de plain pied :

- Spacieux espace CUISINE / SALON / SALLE A MANGER 46m²
- CHAMBRE 1 : 12m²
- BUREAU ou CHAMBRE 2(traversante): 14,5m²
- CHAMBRE 3 : 9m²
- SALLE D'EAU/WC 8m²

-Dépendances :

- Grange attenante : 100m²
- Autre grange non attenante 145m²
- Atelier : 55m²
- Atelier (porcherie) : 90m²
- Hangar

TAXES LOCALES

Taxe foncière: 560 EUR

Taxe habitation: EUR

Jolie terrasse sur l'avant de la propriété offrant de magnifiques vues sur la campagne sans aucun vis-à-vis

Espace piscine en face avec pool-house, douche et toilettes sèches

Tranquillité absolue et joli potentiel évolutif dans les dépendances (autre habitation, gîte, local professionnel..)

A 30km d'ANGOULEME et quelques km de la Dordogne

NOTES

Les informations sur les risques auxquels ce bien est exposé sont disponibles sur le site Géorisques : <https://www.georisques.gouv.fr>