

Propriété de trois chambres à coucher à rénover. Située dans un petit village avec magasin / café / bar.

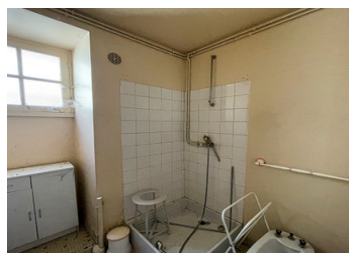


INFORMATION

Ville:	Oradour-Fanais
Département:	Charente
Ch:	3
SdB:	1
Surface:	64 m2
Terrain:	572 m2

RÉSUMÉ

Un peu de travail nécessaire, mais cela ferait une belle maison dans une ruelle tranquille. Quarante-cinq minutes en voiture de l'aéroport de Limoges



DPE

DPE non requis.

NB. Les prix cités font référence à des transactions en euros. Les fluctuations des taux de change ne sont pas de la responsabilité de l'agence ou de ceux qui la représentent. L'agence et ses représentants ne sont pas autorisés à faire ou donner des garanties relatives à la propriété. Ces indications ne font pas partie d'une offre ou d'un contrat et ne doivent pas être considérées comme des déclarations ou des représentations de faits, mais comme une représentation générale de la propriété. Toutes les superficies, les mesures ou les distances sont approximatives. Les textes, photographies et plans sont seulement donnés à titre indicatif et ne sont pas nécessairement complets. Leggett n'a pas testé tous les services, équipements ou installations et ne peut donc pas en garantir les spécificités.

Les informations pour les achats hors-plan sont donnés à titre indicatif seulement. La finition de la propriété peut varier. Les acheteurs sont invités à engager un spécialiste pour vérifier les plans et les spécifications énoncées dans leur contrat d'achat avec le promoteur.



DESCRIPTION

Porte avant vers la cuisine (15m²) avec espace de rangement sous l'escalier.

Passerelle vers le salon (8m²)

Par le petit couloir, on accède à la salle de bain avec douche, lavabo et bidet.

WC séparé

Escalier vers :

Chambre une (17m²), dégâts des eaux au plafond. Toit à réparer.

Chambre deux (11m²), avec porte traversante vers...

Chambre trois (10m²), avec porte menant à une zone de stockage, au-dessus du garage.

Terrain à l'avant et sur le côté.

Garage sur le côté

Terrain indépendant à moins d'une minute de marche (267m²)

Un projet à un prix abordable, dans un petit village bien desservi.

L'aéroport de Limoges est à quarante-cinq minutes en voiture

Fosse septique non conforme. Le vendeur a un accord en place pour transférer au tout-à-l'égout.

Les informations sur les risques auxquels ce bien est exposé sont disponibles sur le site Géorisques : <https://www.georisques.gouv.fr>

TAXES LOCALES

Taxe habitation: EUR

NOTES